



Février 2017

N° 27

Le Thai Mag

EuroThai

*Le bulletin officiel du plus ancien club de race LOOF
pour la race Thai, Siamois d'origine et de tradition*

Divers

- Coup de gueule d'une éleveuse

Comportement

- Socialiser et sociabiliser
- Pourquoi mon chat ?

Trucs et astuces

- Buzz du net

Raconte-moi

- Une première portée

Santé

- La troisième paupière
- La gastro-entérite

Poèmes

- Les yeux d'un chat
- Elever

Génétique

- Introduction
- La chat balnc

Depuis 2005

Site - www.eurothai.org
Blog - www.eurothai.fr

Prix public : 5 €
Offert aux adhérents



paris

BIOGANCE

pure elegance



paris
BIOGANCE
pure elegance



— the french green pet care specialist —



PRÉSENTATION

BIOGANCE® est la 1ère marque Française de produits d'hygiène et de soin, directement inspirée par la nature et formulée à partir d'actifs BIO et d'ingrédients d'origine naturelle pour le plus grand respect de nos animaux de compagnie.

Garantie sans paraben, sans phénoxyethanol et sans huiles animales, **BIOGANCE**® a su optimiser la formulation de produit respectant l'équilibre du pelage et concilier ainsi naturalité et efficacité.

BIOGANCE® est une entreprise dynamique où vétérinaires, chimistes et pharmaciens conjuguent leur savoir-faire pour le plus grand bien être de nos animaux de compagnie.

Plus qu'une autre marque de produits de soin, **BIOGANCE**® est une volonté de donner le meilleur à son animal de compagnie.

Les produits **BIOGANCE**® ne sont pas testés sur les animaux.

Le secret d'une beauté naturelle.



PRESENTATION

BIOGANCE® is the 1st French pet care line, directly inspired from our nature and especially formulated from natural and organic active ingredients respecting our pets and the environment.

Paraben free, phenoxyethanol free and animal oils free, **BIOGANCE**® optimizes its formulations in order to develop natural and effective products which respect the pet's natural coat balance.

BIOGANCE® is a dynamic company where veterinarians, chemists and pharmacists combine their know-how for the well being of our pets.

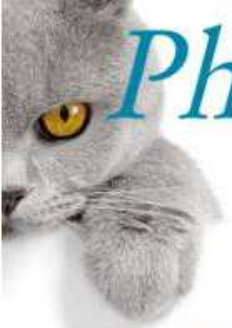
More than a just another brand, **BIOGANCE**® is a will to offer the best to his pet.

BIOGANCE® products are NOT tested on animals.

The secret of a natural beauty.

Comment faire plaisir
à mon chat?





Phyt animal



Médecines naturelles pour chiens et chats : un Praticien à votre écoute.

Adeptes des médecines naturelles depuis vingt huit ans, vétérinaire de formation, nous avons le plaisir de vous présenter notre site Phytanimal.com dédié aux médecines naturelles pour animaux.

Mieux connaître son animal, le soigner et l'alimenter autrement, découvrir ou redécouvrir l'homéopathie et la phyto aromathérapie, tels sont les objectifs de Phytanimal.com.

Articles en libre consultation, Ouvrages en vente dans la Boutique du site, conseils pour vous procurer des remèdes de qualité, Prestations de soins personnalisées, tels sont les moyens mis à votre disposition par Phytanimal.com.



Les Formules



Formule Evènement 20 €

Formule Energie Bien Etre 40 €

Formule Longue durée 60 €

Formule Homéo'pattes 90 €



Un nouveau magazine, qui annonce la fin de l'hiver.

Nous avons eu de jolies portées en cette fin d'année, et les petits « boudins de Noël » né chez Laurence Ducloy le jour de Noël, de la jolie « Taz » Happy Girl.

Notre nouvelle éleveuse, Joëlle, a aussi pu profiter de sa première portée avec « Nala » Jaipur, portée très prometteuse !

Il faut remercier ces éleveurs européens qui acceptent les saillies extérieures, et permettent à notre cheptel de s'enrichir de sang neuf, tout en respectant nos valeurs et nos objectifs. Bravo Laurence et Joëlle pour ce long travail de recherche.

Je voudrais aussi souhaiter la bienvenue à Nathalie, qui nous a rejoint depuis peu, et qui envisage de devenir éleveuse un jour prochain. Pour notre adhérent du Domaine de Loumatpau, le pas est déjà franchit.

Fleur Blanche, la nouvelle femelle reproductrice de Sandrine Despeaux est arrivée d'Italie, une magnifique jeune femelle qui fera la fiancée idéale d'Ixcaret !

Mais il y a aussi un petit mâle adorable qui est arrivé chez Laurence Ducloy, JJ et Taz semblent ravies !

Et sa sœur de fratrie est elle arrivée chez Elodie Valentin, pour le plus grand plaisir de Jimmy .

Nous espérons de jolies portées en 2017.

Il va aussi falloir faire une spéciale pour le parcours obligatoire du sqr, puisqu'il nous revient d'en faire une un an sur 2. Un minimum de 12 chats est requis. Elodie avait proposé en mai dans la Région Bordelaise, qui semble trop éloignée pour beaucoup. Je reste ouverte à toutes vos propositions, il faut faire vite ! L'idéal serait la grande banlieue parisienne, ou l'Est de la France, le Nord nous étant fermé suite aux incidents intervenus lors de la dernière Spéciale, hélas...

Sur ces quelques nouvelles très prometteuses, il va falloir envisager la prochaine assemblée générale, courant Mars, vous serez avisés par mail et via le groupe facebook. Nous voterons cette année pour les postes de trésorière, et trésorière adjointe. Les candidatures sont acceptées par mail jusqu'au 28 février 2017 minuit.

Je vous souhaite une bonne lecture à toutes et tous.

Merci de votre fidélité indéfectible.

Thaïment vôtre !

Marie-Hélène Bonnet

En couverture ce mois-ci...

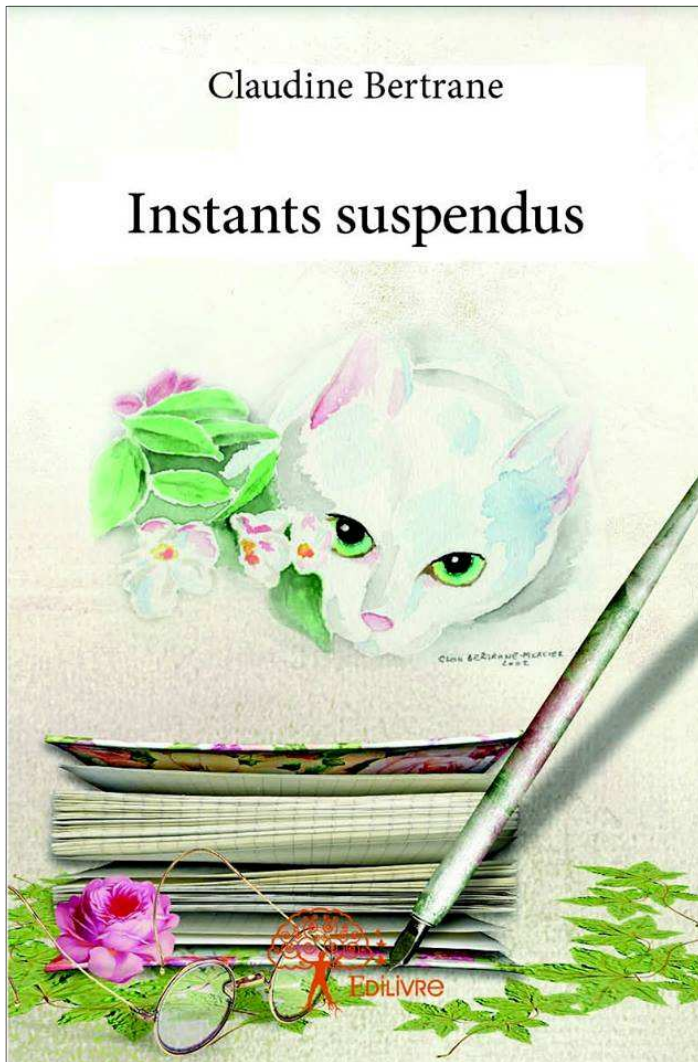
Moka des Princes d'Errawan éleveuse Joëlle Heitz

EuroThai

Présidente - Siège social
Marie-Hélène Bonnet
8 avenue de l'Amiral Narbonne
11120 BIZE-MINERVOIS
Téléphone : 04 68 40 61 50
Email : president@eurothai.org

Secrétaire
Sandrine Despeaux
Email : secretaire@eurothai.org
Adjoint - Christian Bucher
Email : secretaire.adjoint@eurothai.org

Trésorière
Audrey Bonnet
11120 BIZE-MINERVOIS
Email : tresoriere@eurothai.org
Adjointe - Élodie Valentin
Email : tresoriere.adjointe@eurothai.org

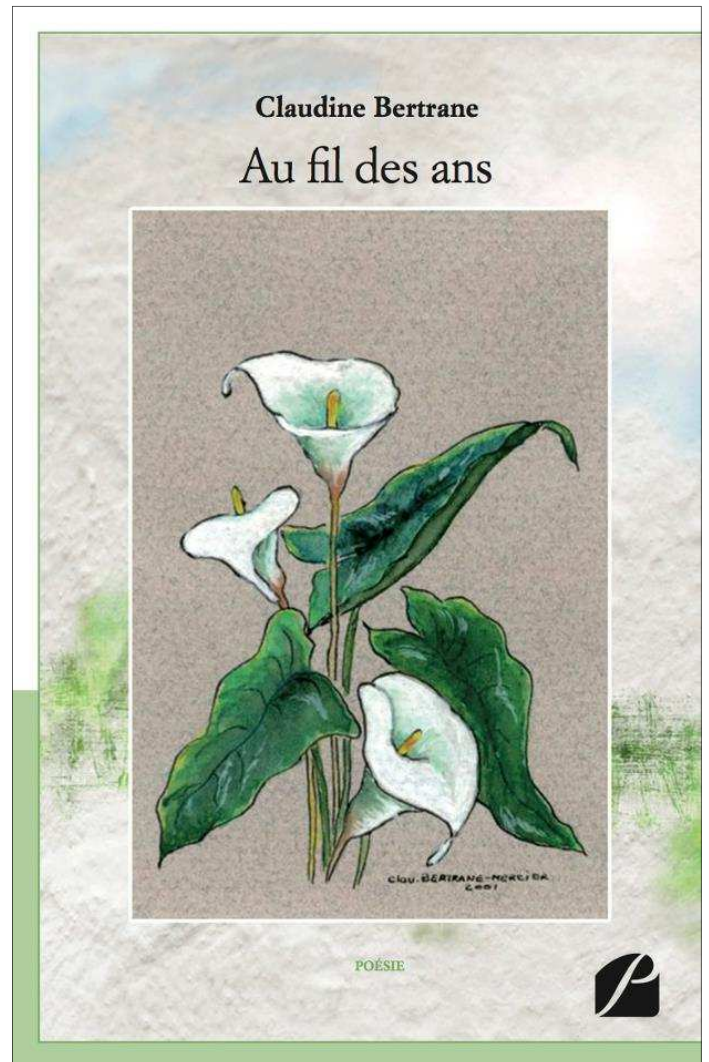


prix de vente : 13,50€



Biographie de Claudine Bertrane

Née à Pau après la guerre en décembre 1944, élevée dans un milieu littéraire et artistique (mère professeur d'histoire- géographie et photographe artistique en noir et blanc ayant fait plusieurs expositions, père administrateur dans une filiale d'EDF au Cameroun, peintre et sculpteur sur bois, ayant à son actif plusieurs expositions), ayant vécu une vingtaine d'années au Cameroun, j'ai toujours aimé écrire, inspirée par les chaos de la Vie, comme un exutoire ou une thérapie: mettre en mots les maux. Entrée à l'Education Nationale après des études littéraires, j'ai mené une carrière dans l'Administration jusqu'à ma retraite après laquelle, installée avec mon mari en Charente Maritime, j'ai pu me lancer dans une de mes passions à plein temps : l'élevage des chats Sacrés de Birmanie. Passion faite de bonheurs et de peines pour un chat merveilleux, l'élevage n'étant pas un long fleuve tranquille. Je suis l'auteur d'un premier recueil de poésie " Au fil des ans" publié aux éditions le Panthéon en 2013.



Retrouvez un poème dans chaque numéro du Thaïmag !

octobre 2016 - Numéro 26

06 Édito

SOMMAIRE

Menuiserie d'agencement

08 Des espaces de vie

Les Copains des Thaïs

10 Le Mau Egyptien

23 Le Sacré de Birmanie aux USA

Santé

11 La 3eme paupière

Comportement

15 Socialiser et sociabiliser

17 Pourquoi mon chat ?

Génétique

18 Introduction

21 La surdité chez le chat blanc

Fiche santé

22 La gastro-entérite

Trucs & Astuces

23 Plaque électrique, pot de fleur, hamac

Pour ou contre ?

24 Coup de gueule d'une éleveuse

Raconte-moi...

25 Une première portée

28 *Poster*

Méli-mélo

29 Buzz félin sur le web

31 Lectures d'Annick

33 Le poème de Claudine

34 Elever

36 Chats et Vintage partie 2

44 Cuisine

46 Expositions à venir

49 *À propos*

50 *Bannières sites amis*



Prochain numéro : Février 2017

Sri Siam

- Vous souhaitez participer à notre magazine ? Adressez-nous vos contributions, idées et articles à thaimag@eurothai.org.

MAGAZINES EUROTHAI

ABONNEZ-VOUS !

EUROTHAI, Chez Mme Marie-Hélène Bonnet
8 av AM Narbonne
11120 BIZE MINERVOIS, FRANCE
president@eurothai.org



1 an / 6 numéros (pdf)

+ 1 ancien numéro en cadeau de bienvenue

Rejoignez-nous !

NOM :
PRENOM :
ADRESSE :
CODE POSTAL :
VILLE :
PAYS :
DATE DE NAISSANCE :
PROFESSION :
E-MAIL :

Souscris mon **adhésion** à l'association EUROTHAI pour l'année 2015

Cotisation à titre de particulier : 25€

Cotisation à titre d'éleveur : 30€

(précisez :

vosre affixe

vosre numéro SIRET :

joindre au moins un document justifiant de vosre statut d'éleveur - ex. copie affixe)

Cotisation revenus modestes : 15€

(étudiant, chômeur, titulaire de minima sociaux)

JOINDRE IMPERATIVEMENT UN JUSTIFICATIF DE MOINS DE 30 JOURS

Règlement ci-joint par :

Chèque (uniquement France)

Mandat Cash

Paypal

Virement international

(à l'ordre d'EUROTHAI)

Toute adhésion d'éleveur en fonction ou qui le deviendra inclus l'approbation et le respect de notre charte d'élevage. Vous pouvez en prendre connaissance sur notre site www.eurothai.org ou la recevoir par mail (en format PDF) sur simple demande.

Je soussigné(e), déclare avoir lu et approuvé la charte d'élevage et à en respecter tous les termes.

Fait à

Le

Signature

Banque : 13485 Guichet : 00800 N° compte : 08001980139 Clé : 61

IBAN : FR76 1348 5008 0008 0019 8013 961

BIC : CEPAFRPP348

Association Eurothai, 8 avenue de l'Amiral Narbonne, 11120 Bize Minervoies

MAGAZINES EUROTHAI

COMPLÉTEZ VOTRE COLLECTION !



Bon de commande

A compléter et envoyer accompagné de votre règlement à :
EUROTHAI, Chez Mme Marie-Hélène Bonnet 8 av AM Narbonne 11120 BIZE MINERVOIS, FRANCE

NOM :
 PRENOM :
 ADRESSE :
 CODE POSTAL :
 VILLE :
 PAYS :
 DATE DE NAISSANCE :
 PROFESSION :
 E-MAIL :

Je souhaite compléter ma collection de magazines d'Eurothai et commander les n° suivants au tarif de 5€ l'unité :
 (Vous pourrez trouver un descriptif de chaque sommaire sur notre site : www.eurothai.org)

N°1 N°2 N°3 N°4 N°5 N°6 N°7 N°8 N°9 N°10 N°11 N°12 N°13

TOTAL DE VOTRE COMMANDE : N°14 N°15 N°16

.....numéros x 5€ =€

Règlement ci-joint par :

Chèque (uniquement France) Mandat Cash Paypal Virement international
 (à l'ordre d'EUROTHAI)

Fait à
 Le.....

Signature

Banque : 13485 Guichet : 00800 N° compte : 08001980139 Clé : 61
 IBAN : FR76 1348 5008 0008 0019 8013 961
 BIC : CEPFRPP348
 Association Eurothai, 8 avenue de l'Amiral Narbonne, 11120 Bize Minervois



*E*uroThai existe depuis 2005, soit depuis près de dix ans !
Nous avons pour mission de promouvoir le Thai, Siamois « ancien type », également connu sous le nom de Siamois traditionnel.

Nous disposons de plusieurs plateformes de communication afin de garder contact avec nos adhérents et sympathisants.

EuroThai, c'est aussi....

Une équipe

Marie-Hélène Bonnet, présidente : president@eurothai.org
ThaiMag : thaimag@eurothai.org
Sandrine Despaux, secrétaire : secrtaire@eurothai.org
Christian Bucher secrétaire adjoint
Elodie Valentin, trésorières adjointe
Audrey Bonnet, trésorière : tresoriere@eurothai.org

Un site et son blog

> <http://www.eurothai.org/>
> <http://www.eurothai.fr/>

Un espace FaceBook

> Groupe de discussion
- <https://www.facebook.com/groups/eurothai1/>

> Page informative
<https://www.facebook.com/pages/Eurothai-le-club-de-race-du-Thai-ou-siamois-traditionnel-en-France/1427357397524433?sk=timeline>

Un club de race LOOF

> <http://www.loof.asso.fr/>



Vous avez aimé ce numéro ? Vous souhaitez apporter votre contribution pour les prochains ? Vos idées, suggestions, photos, témoignages ou autres articles sont les bienvenus.

Sites amis

N'hésitez pas à nous contacter si vous êtes intéressé par un échange de bannières !



EUROTHAÏ

Club de race officiel du Thaï, affilié au LOOF,
pour la préservation du Siamois d'origine.

The banner features a Siamese cat on the left, the word 'EUROTHAÏ' in a stylized font in the center, a decorative flourish below it, and a circular logo with a globe on the right. The background is black.

Eurothai Club Officiel du Siamois Thaï - Agréé par le LOOF



<http://www.eurothai.fr/>

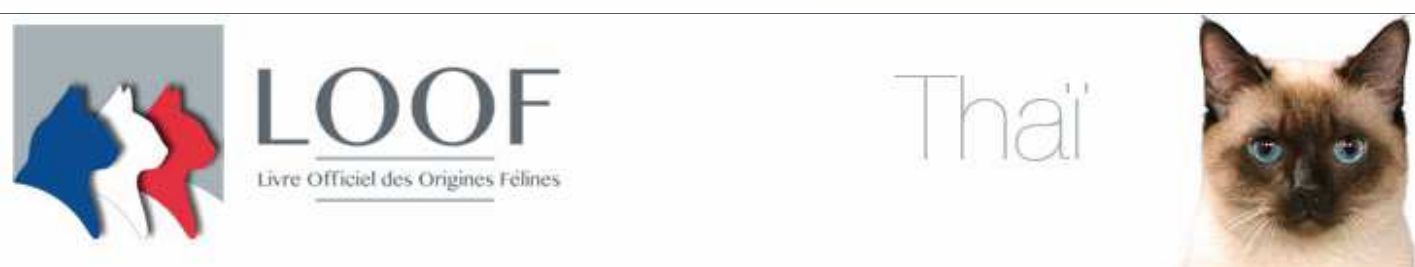
The banner shows a close-up of pink flowers with brown stamens. A mouse cursor is pointing at a small icon in the bottom right corner, which is a link to the website.



Phyt animal

Médecines naturelles pour chiens et chats : un Praticien à votre écoute.

The banner features a grey cat's face on the left, a paw print in the center, and a woman holding a dog and a cat on the right. There is also a small image of a bottle and some herbs. The text 'Phyt animal' is in a blue, serif font.

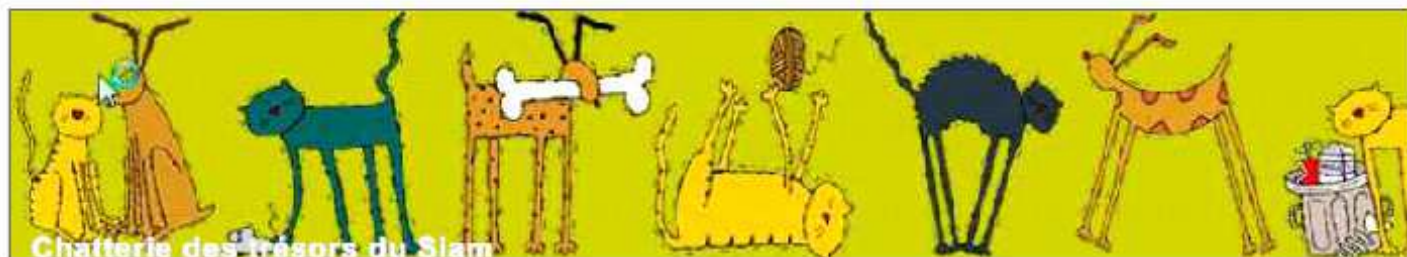


LOOF
Livre Officiel des Origines Félines

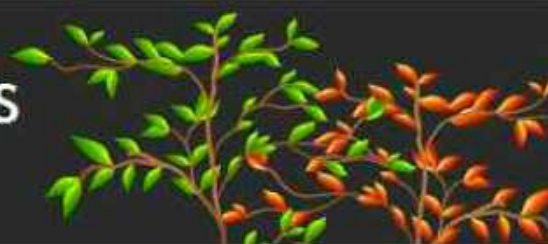
Thaï

The banner features the LOOF logo (a stylized cat head in blue, white, and red) on the left, the text 'LOOF' and 'Livre Officiel des Origines Félines' in the center, the word 'Thaï' in a light grey font on the right, and a Siamese cat's face on the far right.

Sites amis



Chatterie de Molsiamois





Comportementaliste animalier

Spécialiste du chat

Plus d'infos...

<http://www.comportement-chat.com>

N'hésitez-pas à vous renseigner !

Tél : 04 68 40 61 50
06 25 82 48 79

De 13h à 18h



Marie-Hélène BONNET

8, Avenue de l'Amiral Narbonne
11120 BIZE MINERVOIS

Email : mh.bonnet@laposte.net
Facebook : [comportement-chat.com](https://www.facebook.com/comportement-chat.com)



Wamiz
Le site des animaux de compagnie